

地形に根付く建築

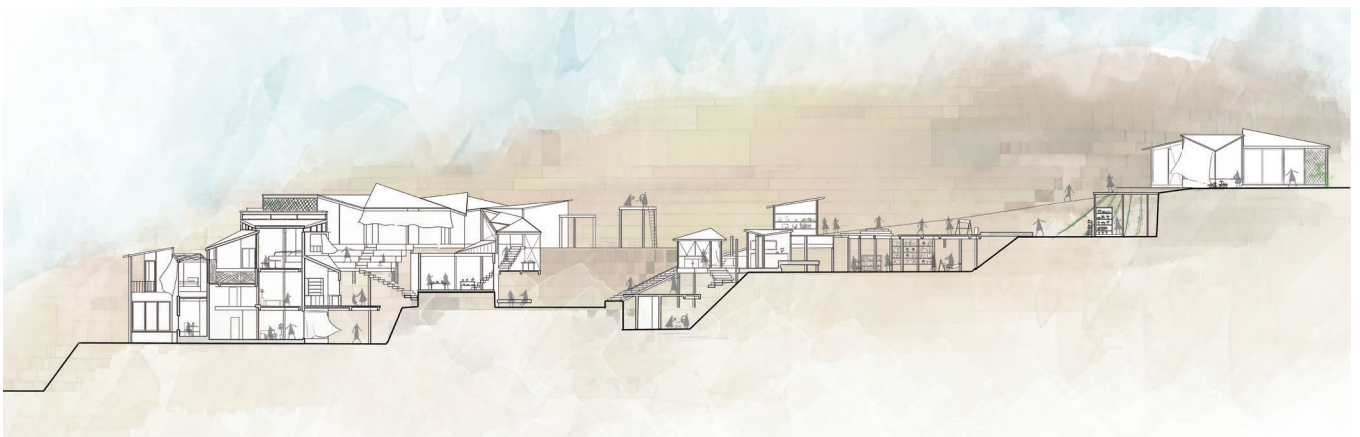
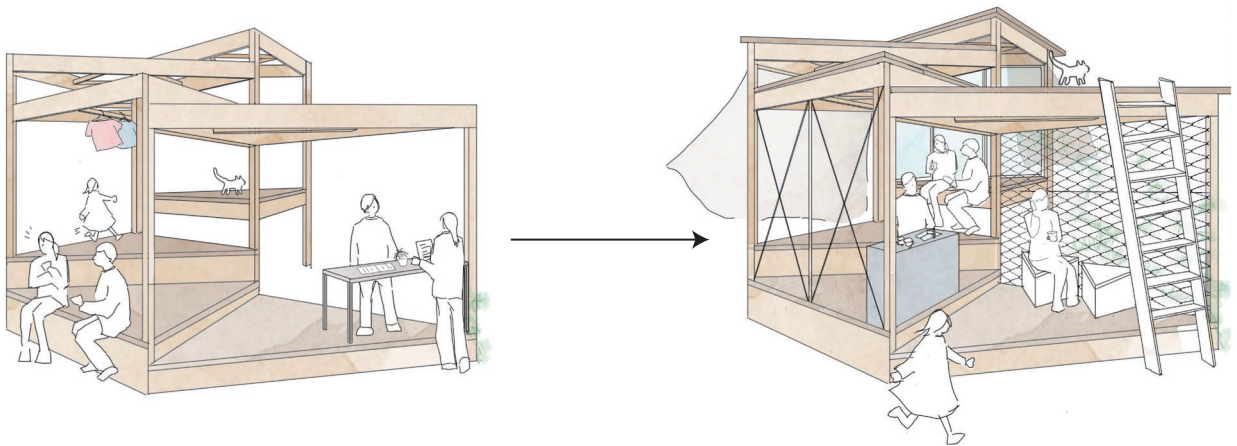
ー谷戸地区におけるセルフビルド型複合施設の提案ー

曾我部・吉岡研究室 三富 莉穂

研究概要：横須賀の谷戸という特有の地形をした土地は、移動面の不便さ等の理由から空き地・空き家が増え、廃墟化が進んでいる。そこで、訪れた人、生活する人自身が整備し、変化させていく、土地が利用され続ける建築を提案する。

研究目的：古材を再利用を行うリビルディングセンターを中心とした、様々な用途を設け、地域活性化に繋がり、建てて終わりではなく、利用する人に合わせて空間が変化していき谷戸に根付いていく事を目的とする。

研究成果：



苦労した点や感想など：

高低差が激しく、不規則な地形をしていた為、空間をどう構成し、まとめていくか悩ましかった。自分自身が考えていたことを模型や図面で表現することが出来て、卒業設計が学生生活の良い思い出となりました。